

Муниципальное образование – городской округ город Рязань Рязанской области  
муниципальное бюджетное учреждение дополнительного образования  
**«Детско-юношеский Центр «Надежда» (МБУДО «ДЮЦ «Надежда»)**

---

Принято на заседании  
Методического совета  
от 14.10.2023, протокол № 2



Дополнительная общеобразовательная общеразвивающая программа художественной направленности «Волшебная палитра»  
Модуль программы № 1 «Ознакомительный»  
Раздел программы: «Графика»  
Вид материала: дидактический наглядный материал

**Методическая разработка**

**Дидактический наглядный материал к учебному занятию по теме:**

**«Палочные человечки. Схема»**

для учащихся 5-6 лет

**Автор-составитель:**

Серкова Людмила Анатольевна,  
педагог дополнительного образования

**Рязань, 2023**

## Тема занятия: «Палочные человечки. Схема»

**Цель занятия:** Обучение детей изображению схемы человека в движении.

**Задачи занятия:**

1. Познакомить детей со строением и пропорциями человеческого тела.
2. Обучить конструированию скелета человека из счетных палочек (спичек).
3. Упражняться в изображении схемы скелета человека в движении средствами графики (штрихами и линиями), соблюдая основные пропорциональные отношения.

**Техника выполнения:** графический рисунок.

**Материал:** счетные палочки, листы картона формата А-5, листы белой бумаги формата А 4, ножницы, простой карандаш, ластик, маркеры, магнитная доска.

### Последовательность практической работы

#### Этап №1 «Выкладывание схемы скелета человека»

1. Воспользоваться набором счетных палочек «Tanert» (фото № 1). Вырезать из картона два разных по цвету круга диаметром 5 см;
2. Предложить ребенку выложить любые фигурки.
3. Выложить схему скелета человека последовательно (фото № 2).

Взрослый рисует поэтапно изображение на доске маркерами, комментируя действия, произносит название костей, ребенок выкладывает на столе палочками.

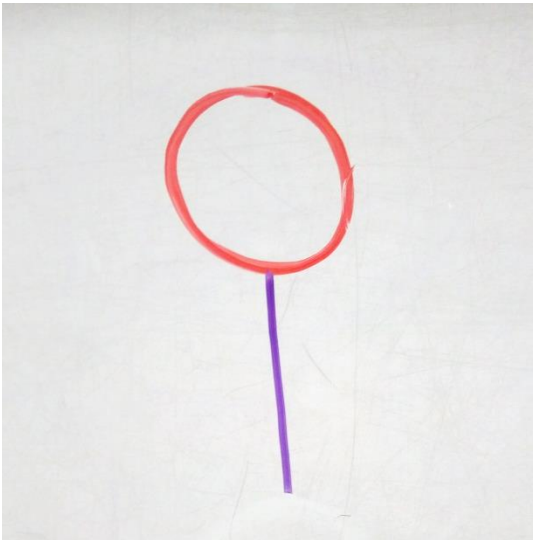

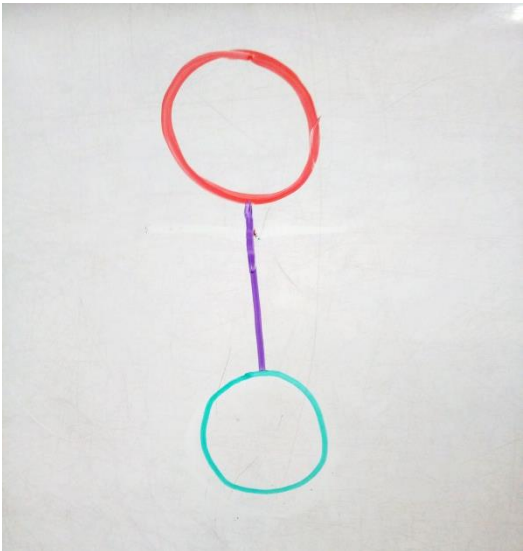

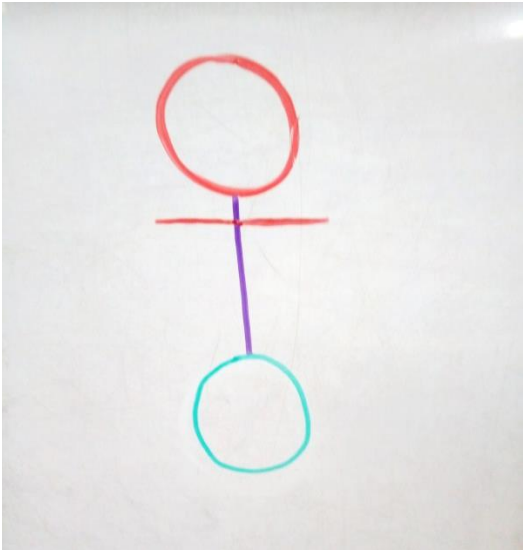
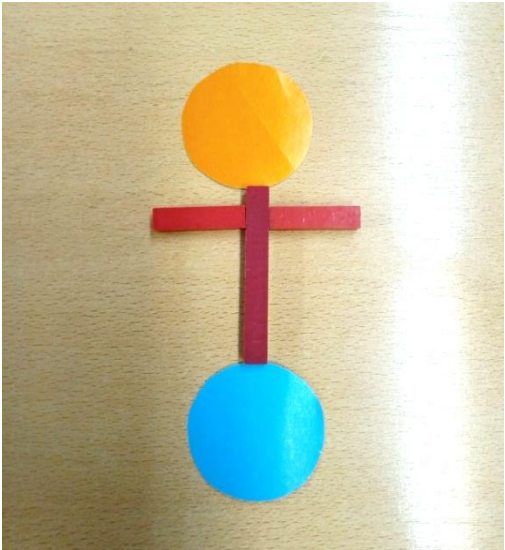
Целесообразно на пункте 2 перед комментарием задать ребенку вопрос: «На что похоже?». Пробудить интерес к игре, настроить на совместную деятельность.

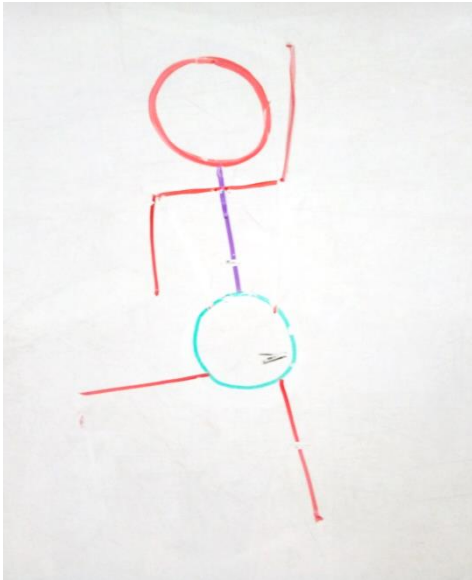
Образные ответы: «чупа-чупс», «гантели»....



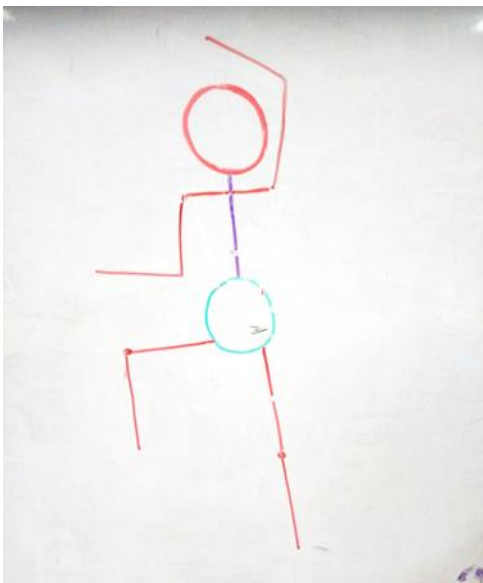
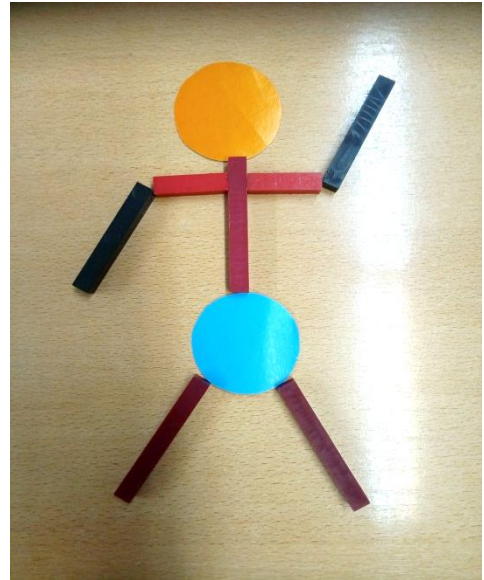
Фото № 1

Фото № 2. «Выкладывание схемы скелета человека»

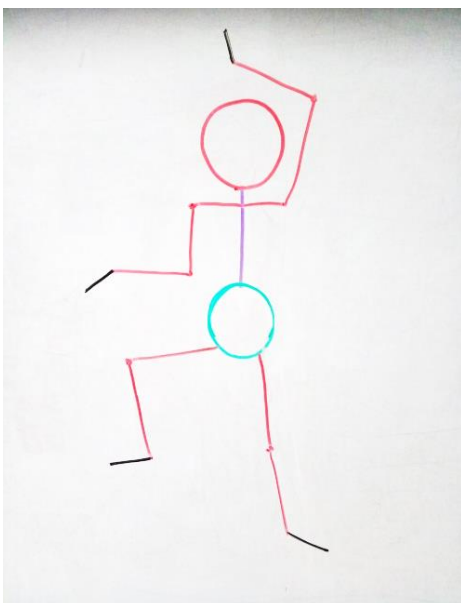
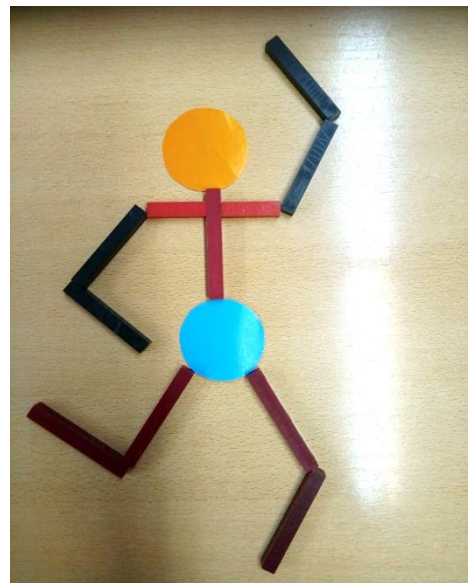
Рисует взрослый	Выкладывает ребенок
 <p data-bbox="151 790 558 824">Череп и позвоночник (до пояса)</p>	
 <p data-bbox="151 1417 199 1451">Таз</p>	
 <p data-bbox="151 2033 375 2067">Ключицы (плечи)</p>	



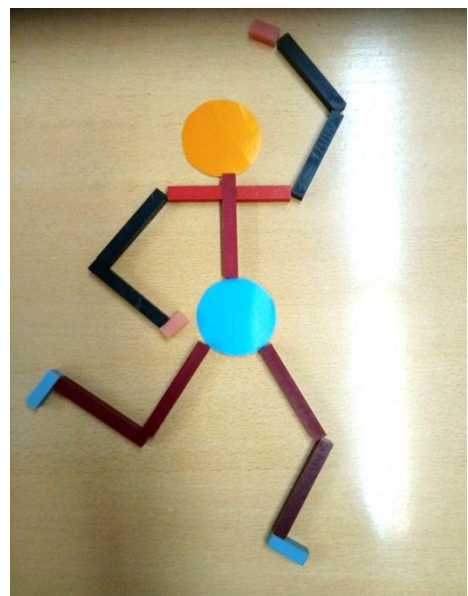
Плечевые и тазобедренные кости



Локтевые и берцовые кости



Кисти и стопы



## Этап № 2 Обыгрывание образа

- ✓ повторить название костей;
- ✓ поменять положение рук и ног;
- ✓ поиграть с движущимся человечком;
- ✓ предложить ребенку телом повторить движение схемы провести

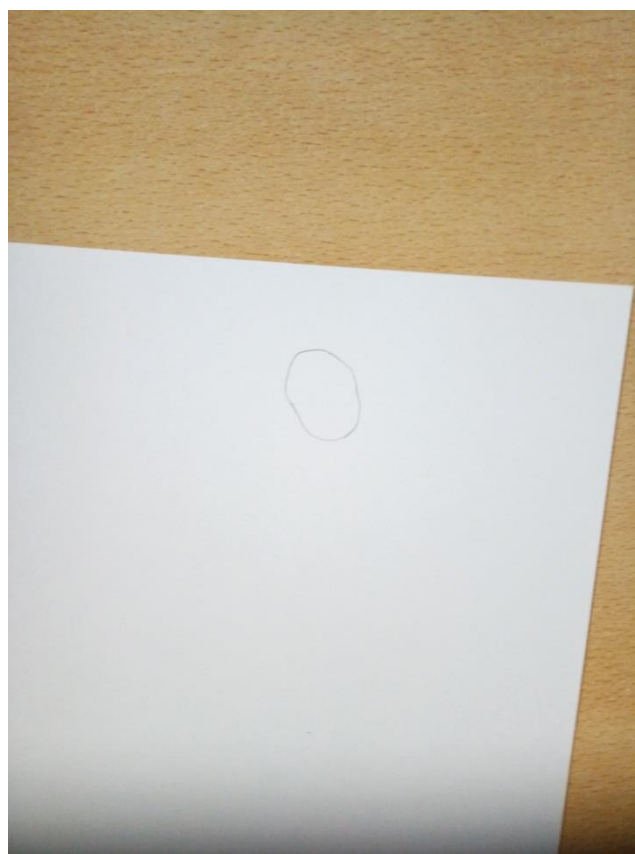
## Этап № 3 Совместное рисование

Зарисовать схему палочного человечка, соблюдая пропорции (фото №3):

- ✓ Голова (ластик) к позвоночнику 2:3 (длина линии позвоночника равна одной с половиной длине головы от макушки до подбородка);
- ✓ Ключицы чуть ниже подбородка (высота шеи), шире головы;
- ✓ Кости ног немного длиннее костей рук (на высоту шеи);
- ✓ Стопы длиннее кистей.

Примечание: Взрослый рисует свою схему, ребенок свою! В процессе работы взрослый оказывает необходимую помощь, наглядно объясняя поправки. В качестве натуры можно использовать себя.

Фото № 3. Рисуют дети

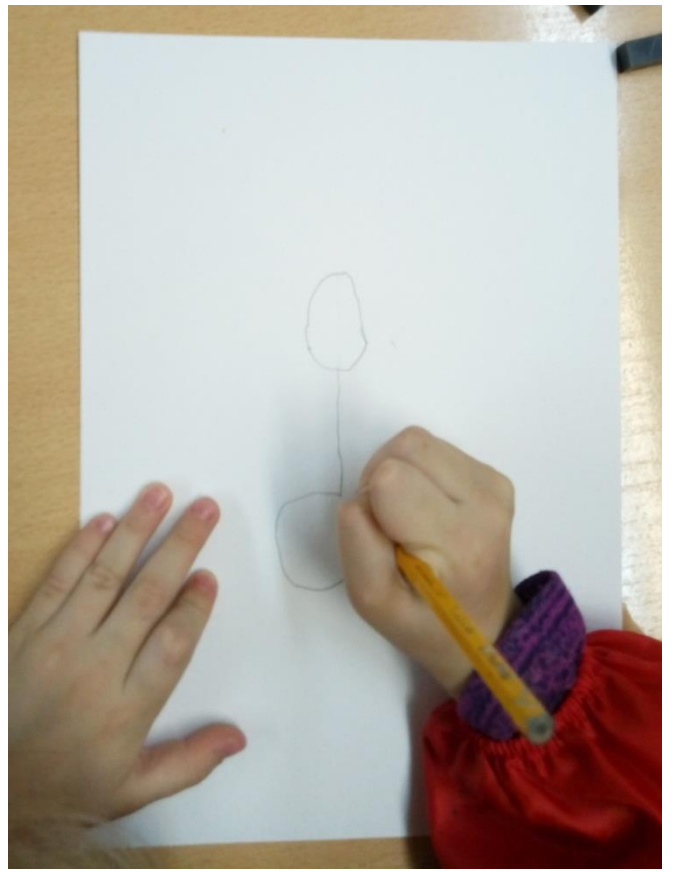


1

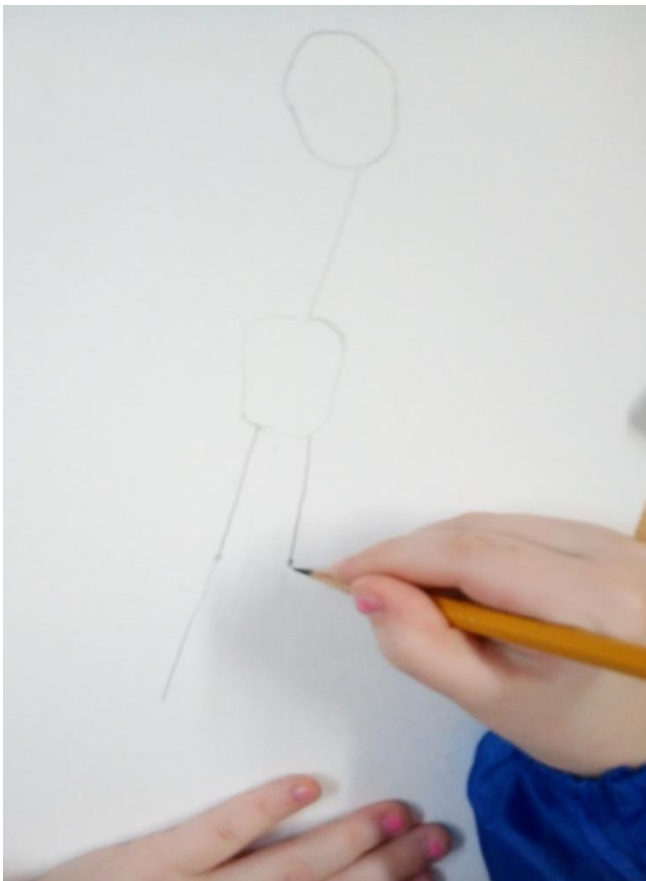
2



3



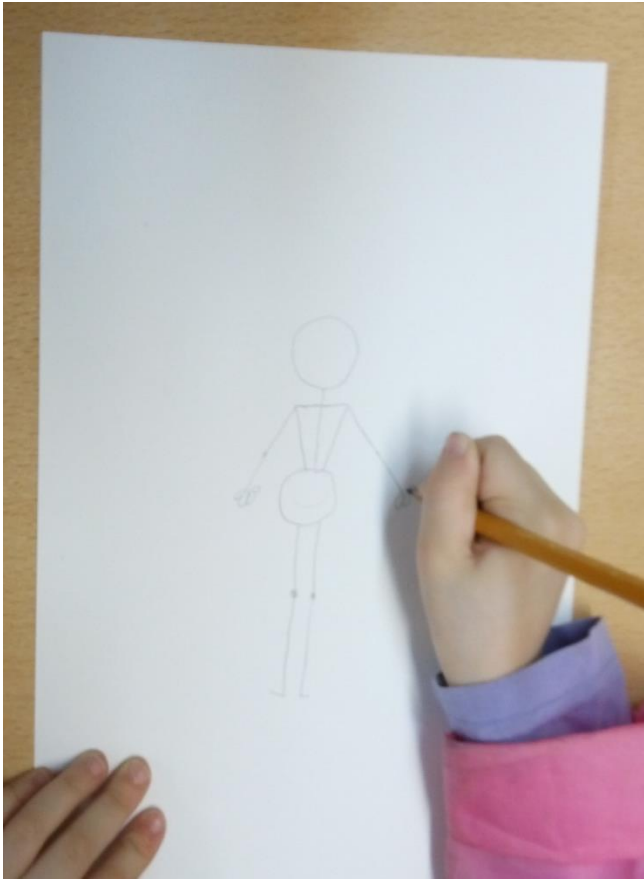
4



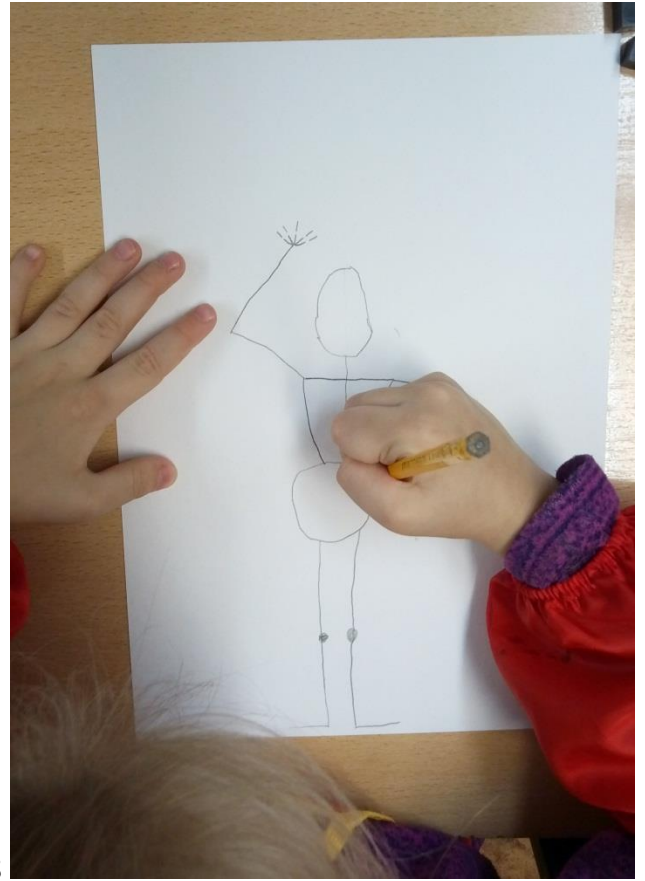
5



6



7



8

**Закрепления пройденного материала:** нарисовать игру «скелетиков», располагая свободно на плоскости листа много схем в движении.

**ВНИМАНИЕ!** Будьте терпеливы и доброжелательны с ребёнком, даже если у него не очень хорошо получается, на ваш взгляд.

